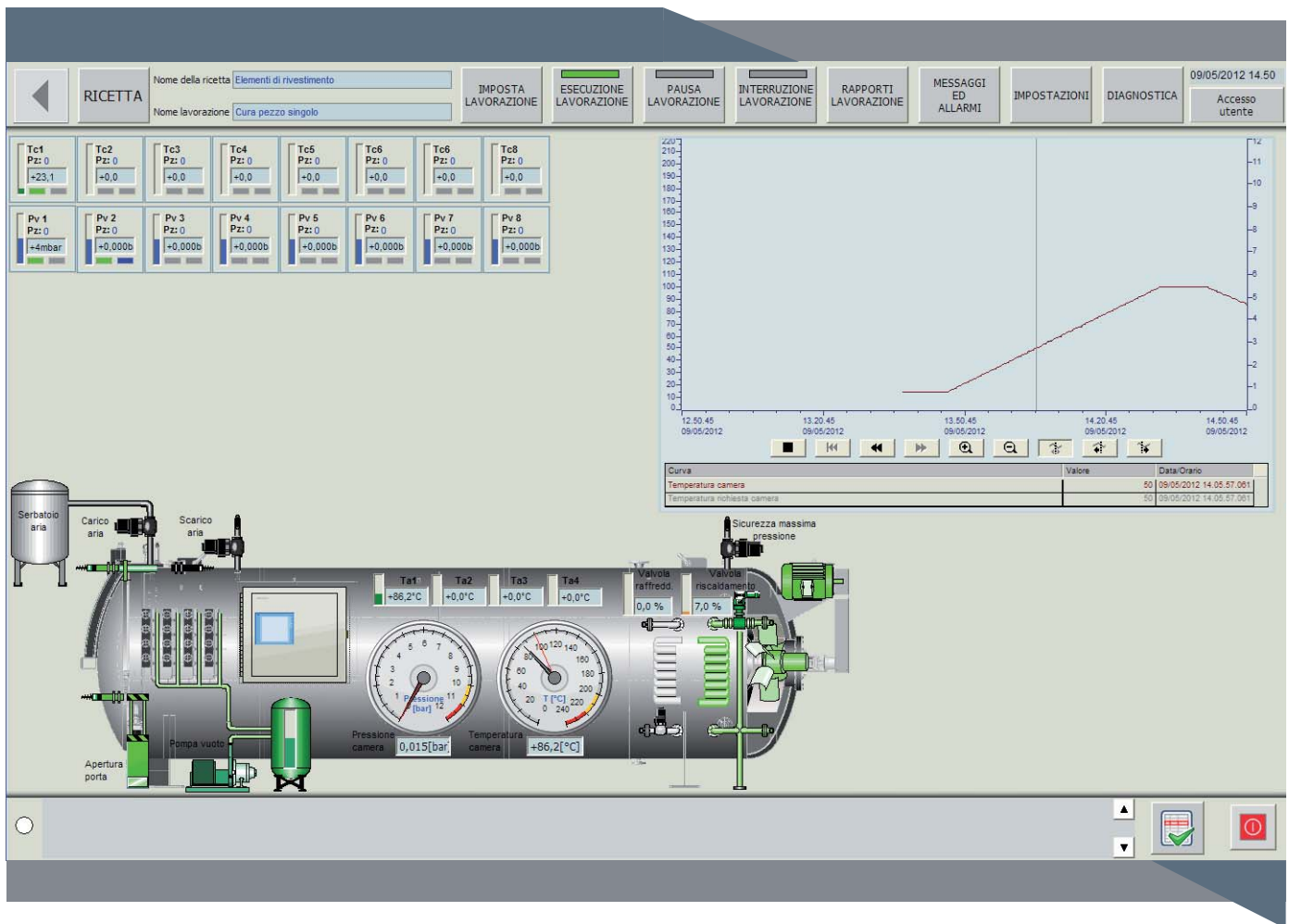




**EPI**  
**Autoclavi Industriali**



Le autoclavi trovano applicazione nei più disparati settori industriali, dall'industria aeronautica (fibra di carbonio e compositi) all'alimentare, dal settore della gomma all'industria del legno.

La **EPI** progetta e costruisce autoclavi industriali per tutti questi settori con focus sulle applicazioni per materiali compositi. Queste ultime occupano il vertice della piramide delle applicazioni possibili.

Le nostre autoclavi rappresentano non solo la concretizzazione degli studi, delle ricerche e delle applicazioni effettuate, ma anche il riconoscimento dell'**esperienza trentennale maturata dal team EPI nel settore più ampio dell'impiantistica industriale di grande dimensione.**

Esperienza e professionalità sono poste al servizio dei nostri clienti, quali elementi essenziali per la definizione di soluzioni ottimali che realizzino l'integrazione in processi o linee di produzione già esistenti, o l'affiancamento e l'assistenza alla realizzazione di un nuovo impianto produttivo.

La collaborazione con Aziende del **Distretto Aeronautico Pugliese** fornisce alla EPI feedback costanti ed essenziali per lo sviluppo di soluzioni innovative che dai settori di frontiera, quali la produzione dei compositi, si possono applicare con successo anche ai settori tradizionali.

Nello specifico, i materiali compositi sono diventati una risorsa preziosa per la realizzazione di numerosi prodotti poichè integrano leggerezza, resistenza meccanica e resa estetica, elementi indispensabili in molteplici settori industriali.

Per ottenere le migliori performance possibili e realizzare prodotti di eccellenza è necessario che la polimerizzazione dei pre-impregnati avvenga in autoclave. **Per i componenti in composito nessun altro processo industriale è in grado di fornire le medesime garanzie di qualità assicurate dal ciclo di cura in autoclave.**

Il team EPI ha studiato per questo delle **macchine che inglobano sicurezza, affidabilità, precisione e ripetibilità dei cicli.** Le nostre autoclavi sono infatti munite dei più avanzati ed affidabili sistemi di controllo elettronici; la scelta dell'hardware è fondamentale ed i componenti sono selezionati tra quelli realizzati dalle più quotate case costruttrici europee.

Tali sistemi, combinati al **software appositamente sviluppato da EPI**, garantiscono una risposta immediata alle diverse esigenze dei cicli di cura, con la consapevolezza di poter sempre ottenere il gradiente di riscaldamento e raffreddamento previsto dalle specifiche del materiale sottoposto a cura.



Pressione e temperatura vengono rilevate tramite trasduttori di pressione e termocoppie sia a livello generale sia a livello del singolo sacco inserito all'interno della macchina. Al termine della lavorazione il software di gestione del processo genera sia un report generale del ciclo appena concluso sia un report per ogni singolo sacco presente nell'autoclave.

**La EPI realizza autoclavi in funzione dell'esigenze del cliente:** offre infatti la possibilità di personalizzare sia le soluzioni costruttive sia il software di gestione della macchina sia le dimensioni della stessa.

La EPI è in grado di fornire/dimensionare gli impianti accessori all'autoclave: impianti di pressurizzazione, di raffreddamento, di riscaldamento, del vuoto e sistemi di carico-scarico materiale.

Il nostro team tecnico esegue il collaudo presso il cliente e contestualmente effettua il **training** del personale addetto all'utilizzo dell'autoclave.

Garantiamo ai nostri clienti un contatto diretto e un generale ed efficiente servizio di assistenza.

**Ogni autoclave EPI è collaudata secondo la normativa internazionale PED per gli apparecchi a pressione.**

### SERVIZIO REVAMPING

Disponibile il servizio di ricondizionamento, secondo gli standard **EPI**, di autoclavi obsolete.

### CARATTERISTICHE AUTOCLAVI EPI

- ▶ Pressioni e temperatura di esercizio su specifica del cliente;
- ▶ Gas di pressurizzazione: aria/azoto;
- ▶ Sistema di riscaldamento ad olio diatermico o elettrico;
- ▶ Sistema di raffreddamento ad acqua;





Nella foto fusoliera in fibra di carbonio - Modello Prime della Blackshape Spa



**EPI srl**

**Via Alfred Nobel 19  
72100 Brindisi**

**Tel e Fax +39-0831-550328  
Web site: [www.epigroup.eu](http://www.epigroup.eu)  
Email: [epi@pec.epigroup.eu](mailto:epi@pec.epigroup.eu)**

**VAT IT 01771130745**

**ITALY**

